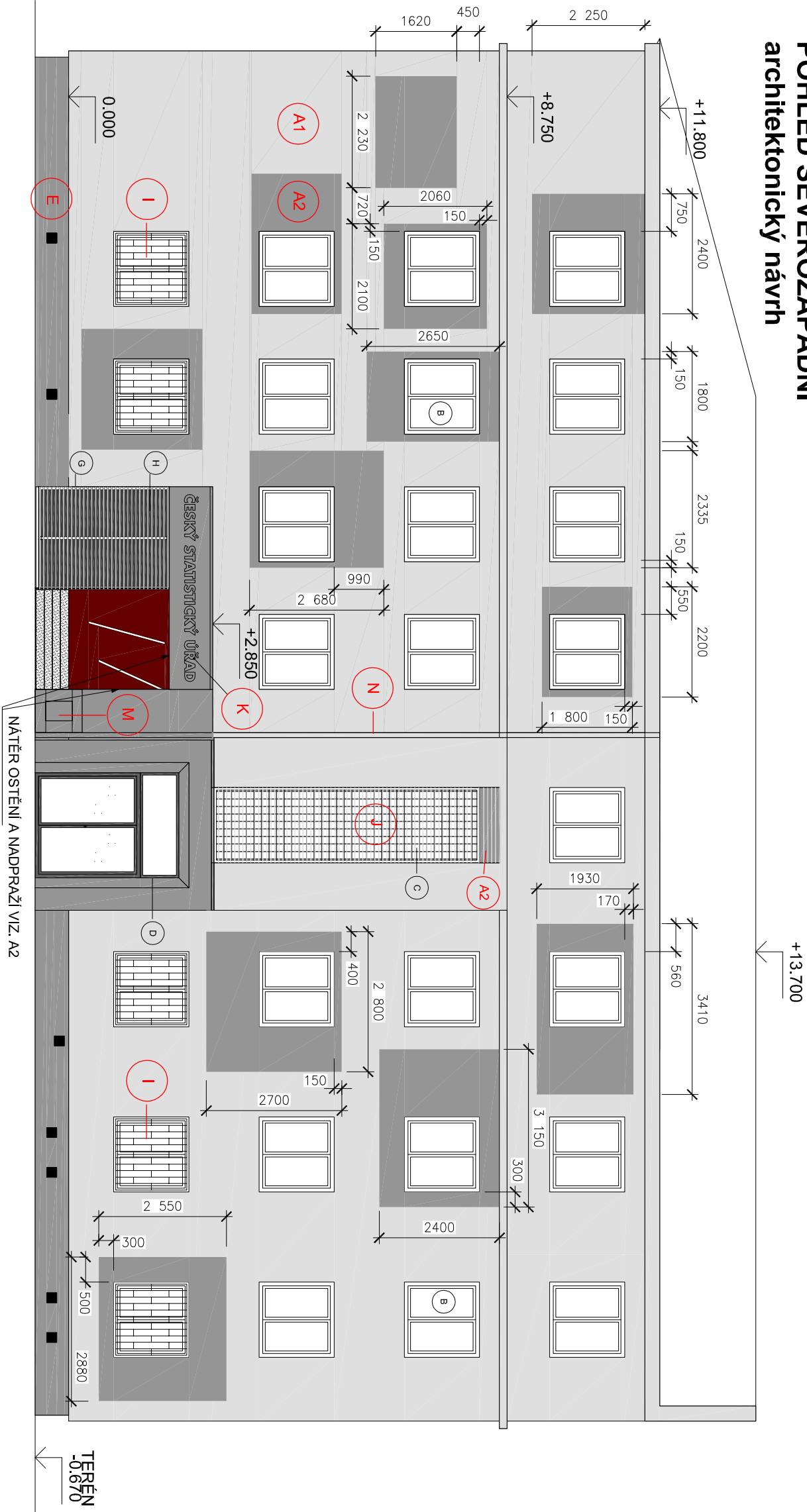
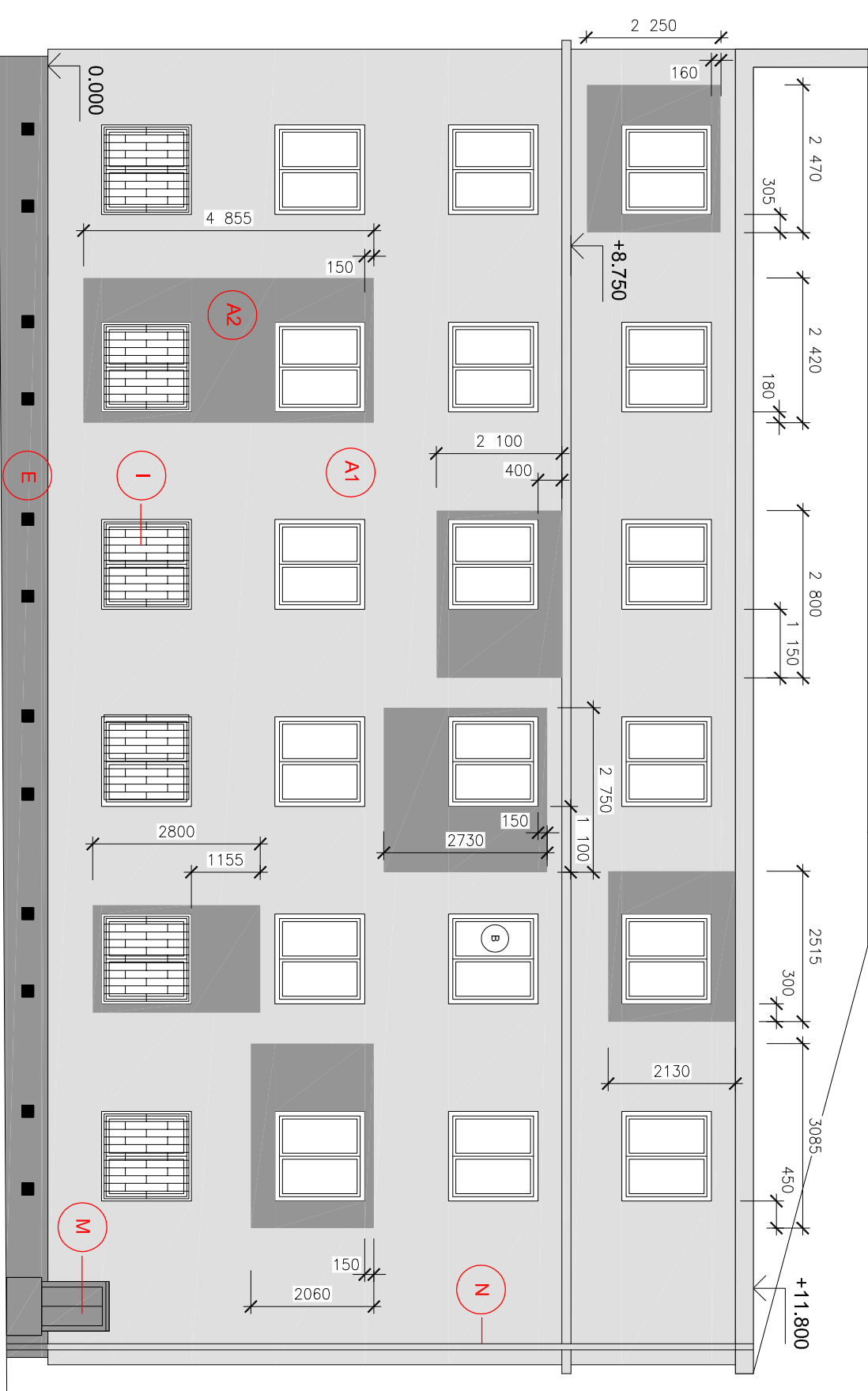


POHLED SEVEROZÁPADNÍ
architektonický návrh



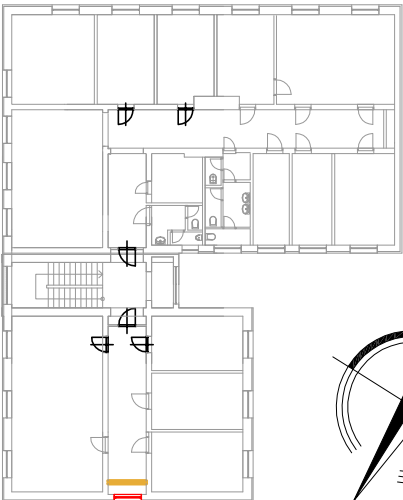
POHLED JIHOZÁPADNÍ
architektonický stav



LEGENDA PROVEDENÍ

- A1 OMÍTKA - NOVÝ FASÁDNÍ NÁTĚR světle šedá - např. Baumit Life 0897 (HBW 55)
- A2 OMÍTKA - NOVÝ FASÁDNÍ NÁTĚR šedá - např. Baumit Life 0894 (HBW 25)
- A3 LOGO DLE LOGOMANUÁLU ČSÚ - NOVÝ FASÁDNÍ NÁTĚR bílá - např. Baumit Life 0019 (HBW 89)
- B STÁVAJÍCÍ PLASTOVÁ OKNA
- C STÁVAJÍCÍ LUXFEROVÉ TVÁRNICE
- D STÁVAJÍCÍ VSTUPNÍ DVEŘE
- E OMÍTKA SOKLU - NOVÝ NÁTĚR šedá - např. Baumit M330
- G STÁVAJÍCÍ POSUVNÁ OCELOVÁ MRŽ
- H STÁVAJÍCÍ ZASKLENÁ VÝLOHA
- I OCELOVÉ MRŽE V OKNECH - NOVÝ NÁTĚR RAL 9011
- J NOVÁ OCELOVÁ MRŽ V MÍSTĚ LUXFER barvu přizpůsobit stávající mrži
- K PROSTOROVÝ NÁPIS - DLE LOGOMANUÁLU ČSÚ RAL 9006
- M ROZVÁDĚČE - NOVÝ NÁTĚR RAL 7037 (duslý grey)
- N NOVÝ NÁTĚR ŽLABŮ A SVODŮ (RAL 7047, RAL 7037) V MÍSTĚ FASÁDNÍHO NÁTĚRU SVĚTLÉ ŠEDÁ - RAL 7047 V MÍSTĚ FASÁDNÍHO NÁTĚRU ŠEDÁ - RAL 7037
- O NAVRŽENÉ KONSTRUKCE - NOVÉ OKENNÍ VYPLENĚ - OTVORY VE ŠTÍTOVÉ STĚNĚ

POHLED JZ



POHLED SZ



schéma

POZNÁMKA:

NOVÉ PRVKY FASÁDY VIZ. VÝPISY VÝROBKŮ A TECHNICKÉ - NAVRHOVANÉ POHLEDY D1.1. - 04, 05 FASÁDNÍ LOGO A NÁPIS NAD VSTUPEM DO OBJEKTU - NUTNO NAVRHNOUT DLE LOGOMANUÁLU ČSÚ A TO VE FONTU "FUTURA" (BĚHEM REALIZACE NUTNO LOGOMANUÁL VYŽÁDAT U INVESTORA)

Budova ČSÚ Ostrava, ul. Repínova č.17
stavební úpravy



VEDOUcí PROJEKTU	ARCHITEKT	ZODPOVĚDNÝ PROJEKTANT	VYPRACOVAL
Tomáš Lehnert	Ing. Pavel Pietak	Tomáš Lehnert	Ing. Daniela Prášková
OBJEDNATEL			
ČR - Český statistický úřad, Na padesátém 81, 100 82, Praha 10			
STAVEBNÍ OBJEKT			
STUPEŇ			DATAUM
DSP			08.2013
ČÁST		FORMÁT A4	MĚŘÍTKO
D.1.1 Architektonicko stavební řešení		3xA4	1 : 100
NÁZEV VÝKRESU			
POHLED SEVEROZÁPADNÍ - arch. návrh			
POHLED JIHOZÁPADNÍ - arch. návrh			
ARCHIVNÍ ČÍSLO		ČÍSLO VÝKRESU	ZMĚNA
13-030-4		D.1.1 - 08	0